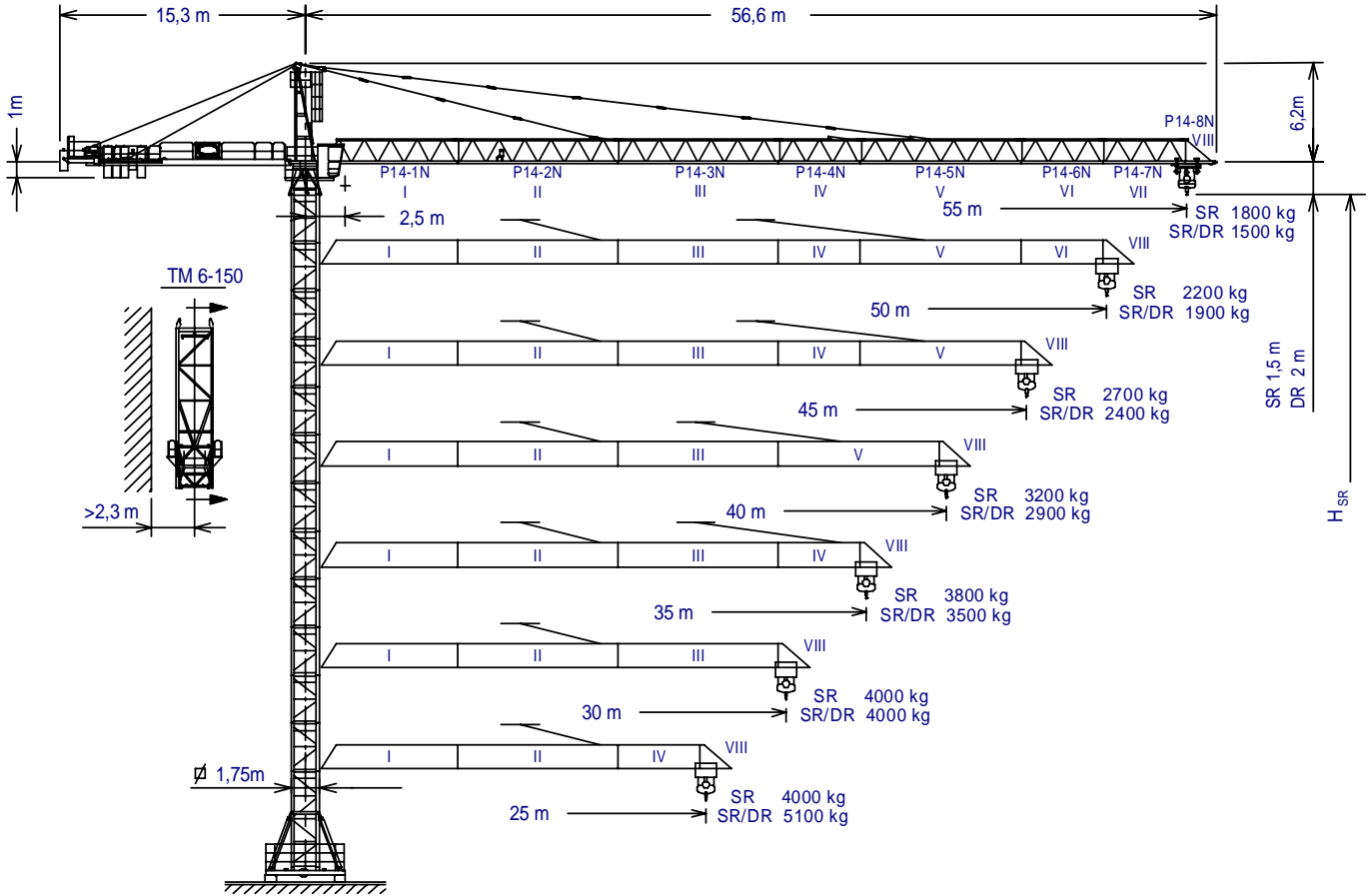


# GRUA TORRE TOWER CRANE

# J110N

CE EN 14439  
C25

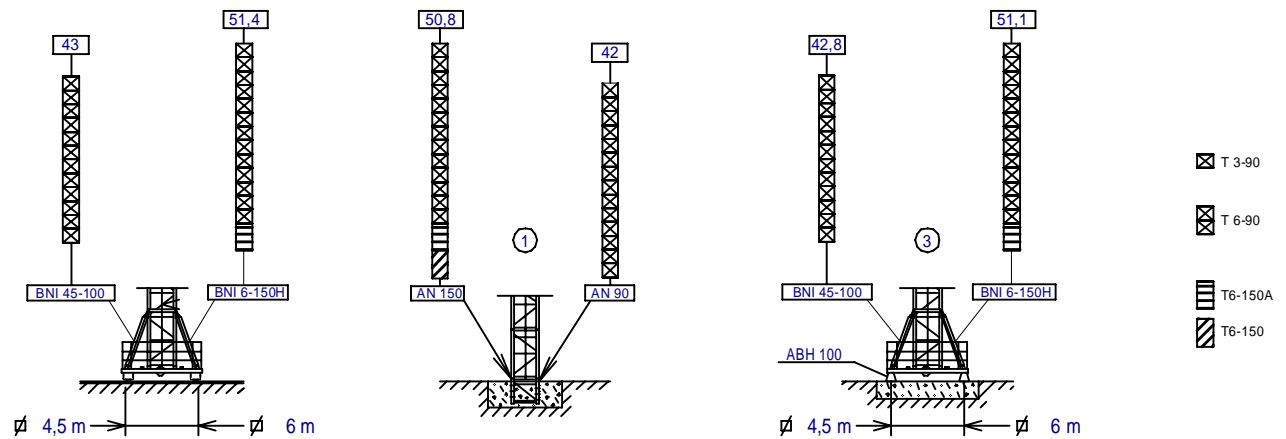
SISTEMA DE CALIDAD CERTIFICADO SEGUN  
QUALITY ASSURANCE SYSTEM CERTIFIED ACCORDING TO  
**UNE-EN-ISO 9001**



H <sub>DR</sub> =	H <sub>SR</sub> - 0,5	TM 6-150	161.35.700	ABH 100	201.23.000
H <sub>SR</sub> =	Altura máxima bajo gancho sin arriostrar (m)	T3-90	133.32.000	P14-1N	145.40.000
	Maximum height under hook without fastening (m)	T6-90	133.31.000	P14-2N	145.41.500
		TI-6-90	133.30.000	P14-3N	145.42.000
		T6-150	161.31.000	P14-4N	145.43.000
		T6	161.31.300	P14-5N	145.44.000
		AN 90	133.21.000	P14-6N	145.45.000
		AN 150	161.21.000	P14-7N	145.46.000
		BNI 45-100	145.20.500	P14-8N	145.47.500
		BNI 6-150H	161.20.300		

(H<sub>sr</sub>) TRASLACION / TRAVELLING

(H<sub>sr</sub>) ESTACIONARIA / STATIONARY



Viento fuera de servicio / Out of service wind: FEM 1005 - C25



**JASO EQUIPOS DE OBRAS Y CONSTRUCCIONES, S.L.**






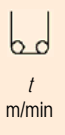
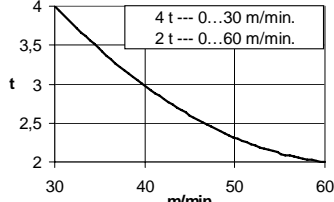
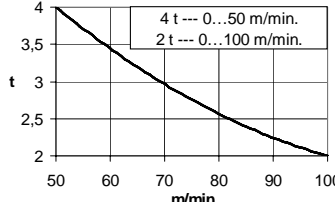
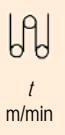
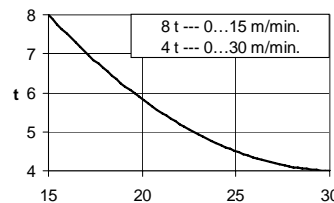
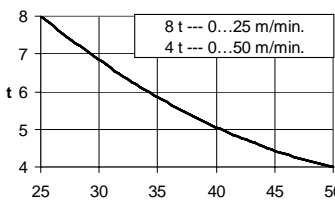
Fecha / Date: 04-10-2012 - Reservado el derecho a modificaciones sin previo aviso / Subject to modification, without previous warning  
Declinamos toda responsabilidad derivada de la información proporcionada / This information is supplied without liability

SR (kg)		Cargas máximas / Maximum loads SR 4000						4000 kg @
PLUMA JIB	Alcance del gancho (m) / Hook reach (m)							
	55	50	45	40	35	30	25	
55 m	1800	2025	2300	2640	3080	3665	4000	27,7 m
50 m	—	2200	2495	2860	3330	3960	4000	29,7 m
45 m	—	—	2700	3090	3595	4000	4000	31,8 m
40 m	—	—	—	3200	3720	4000	4000	32,8 m
35 m	—	—	—	—	3800	4000	4000	33,4 m
30 m	—	—	—	—	—	4000	4000	30 m
25 m	—	—	—	—	—	—	4000	25 m

SR / DR (kg)		Cargas máximas / Maximum loads SR/DR - 4000/8000								4000/8000 kg @
PLUMA JIB	Alcance del gancho (m) / Hook reach (m)									
	55	50	45	40	35	30	25	20	15	
55 m	1500	1715	1980	2305	2730	3290	4000/4080	4000/5260	4000/7235	25,4/13,7 m
50 m	—	1900	2185	2540	2990	3600	4000/4450	4000/5725	4000/7850	27,4/14,7 m
45 m	—	—	2400	2780	3270	3925	4000/4840	4000/6210	4000/8000	29,5/15,8 m
40 m	—	—	—	2900	3405	4000/4085	4000/5030	4000/6450	4000/8000	30,5/16,4 m
35 m	—	—	—	—	3500	4000/4190	4000/5160	4000/6615	4000/8000	31,2/16,8 m
30 m	—	—	—	—	—	4000	4000/4930	4000/6325	4000/8000	30/16,1 m
25 m	—	—	—	—	—	—	4000/5100	4000/6540	4000/8000	25/16,6 m

CARACTERISTICAS DE MECANISMOS  
MECHANISMS FEATURES

Mecanismos sin VF: Para 480V Potencias y velocidades: 20% más  
Mechanisms without VF: For 60Hz Powers and speeds: 20% more

*opcional *optional							
	EC3360VF	*EC4880	*EC60100VF	TG1125VF	OG1508VF	TC465VF	TH1210
 t m/min		2   4   4 80   40   10		0...25 m/min	0...0,16 0,16...0,4 0,4...0,8 r/min	0...15 15...32 32...65 m/min	1 m/min
 t m/min		4   8   8 40   20   5					
kW	24,3	35,3	44,1	2 x 4	2 x 5,5	3	9,2
Máx. recor. gancho Maximum hook course	SR 322 m DR 161 m	SR 534 m DR 267 m		Potencia necesaria con (estacionaria): Power required with (stationary): EC3360VF = 38,3 kW EC4880 = 51,3 kW EC60100VF = 58,1 kW			

Importante: A medida que la altura bajo gancho aumenta, disminuye la capacidad de carga de la grúa. Parar alturas superiores a la autoestable consultar a JASO EQUIPOS DE OBRAS Y CNES, S.L.

Important: When the height under hook increases, the hoisting load will decrease. If the height under hook is higher than the free standing height, consult to JASO EQUIPOS DE OBRAS Y CNES, S.L.



DENOMINACION / DENOMINATION		L (m)	A (m)	H (m)	P / W (kg)
Torre Tower section	T3-90	3,190	1,818	1,818	1200
	T6-90	6,140	1,818	1,818	2250
	T16-90	6,136	2,095	2,095	2500
	T6-150A	6,175	1,870	1,870	2760
	T6-150	6,175	1,870	1,870	2760
	T16-150	6,175	2,190	2,190	3535
Torre asiento de pista. Base punta de torre y orientación Slewing table, Tower head base and Slewing mechanism		3,390	2,060	2,150	3700
Punta de torre Tower head		6,090	1,915	1,930	1700
Conjunto asiento pista + punta torre + orientación Slewing table assembly + tower head + slewing mechanism		8,370	2,615	2,720	5400
Tramo de pluma Jib section	P14-1N (I)	8,665	1,366	1,698	1040
	P14-2N (II)	10,160	1,226	1,630	1270
	P14-3N (III)	10,160	1,226	1,630	840
	P14-4N (IV)	5,270	1,226	1,630	495
	P14-5N (V)	10,160	1,226	1,630	695
	P14-6N (VI)	5,260	1,226	1,550	325
	P14-7N (VII)	5,270	1,226	1,545	295
	P14-8N (VIII)	2,095	1,366	1,740	230
Polipasto Hook assembly	SR	0,990	0,200	1,067	214
	DR	1,040	0,200	1,725	347
Tirante sostén pluma Jib support tie	Largo / Long	5,30	0,70	1,750	650
	Corto / Short	4,90	0,445	1,750	450
Carro Crab	SR	2,005	1,665	1,525	225
	DR	2,070	1,775	1,550	335
Contrapluma con plataformas Counterjib with platforms		11,950	1,490	0,709	2495
Soporte y elevación Support and hoisting	EC3360VF	2,655	2,315	1,750	2160
	EC4880	2,655	2,315	1,750	2480
	EC60100VF	2,655	2,315	1,750	2625
Plataforma y cabina Platform and cabin		3,760	1,650	2,340	820
Contrapeso Counterweight	Grande / Big	1,080	0,500	2,025	2360
	Pequeño / Small	1,080	0,500	1,305	1500
Lastre Ballast		3,800	0,580	1,500	6000
Estructura torre de montaje Jacking cage structure		10,320	2,420	2,310	3500

LASTRES INFERIORES / LOWER BALLASTS		Para alturas intermedias tomar el lastre correspondiente a la altura superior For intermediate heights take the ballast corresponding to the higher height			
Viento fuera de servicio / Out of service wind: FEM 1005-C25					
<b>BNI 45-100</b>	Altura bajo gancho (m) / Height under hook (m)	19,5	31,3	37,2	43
Peso de lastre (t) / Ballast block weight (t)		36	48	60	72
<b>BNI 6-150H</b>	Altura bajo gancho (m) / Height under hook (m)	25	36,8	42,7	51,4
Peso de lastre (t) / Ballast block weight (t)		LI=12t	LI+24	LI+36	LI+48



Torres Towers	Altura Height	Diagrama de la torre y grúa						Torres Towers	Altura Height
1	3,7							1	3,7
2	6,6							2	6,6
3	9,6							3	9,6
4	12,5							4	12,5
5	15,5							5	15,5
6	18,4							6	18,4
7	21,4							7	21,4
8	24,3							8	24,3
9	27,3							9	27,3
10	30,2							10	30,3
11	33,2							11	33,2
12	36,1							12	36,1
13	39,1							13	39,1
14	45	T6-150A	T6-150A	T6-150A	5,82	T6-150A	161.31.300	14	45
15	50,8	T6-150 161.31.000	T6-150	TL20/TX150	3,93	TL20/TX150		15	48,9
16	54,7	AN 150	TL20/TX150 161.36.000	TL20	3,89	TL20		16	52,8
17	58,6		TL20 153.31.000	TS20A	3,87	TS20A	200.31.500	17	56,6
				TS20	3,87	TS20	153.31.600	18	60,5
					3,87	TSR 20A	200.31.700	19	64,4
					3,87	TSR 20	153.31.800	20	68,3
								21	72,2
								22	76,1

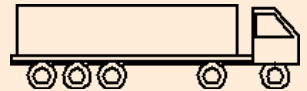
  

AN 90	133.21.000
AND 90	133.21.800
AN 150	161.21.000
AND 150	161.21.050
AL 20	153.21.800
ALD 20	160.21.250
AS 20	160.21.010
ASD 20/24	160.21.080
ASR 20	160.21.200
ASRD 20/24	156.21.000

Transporte grúa de 43 m bajo gancho con traslación, cabina y sin lastre

43 m under hook crane transport with travelling base, cabin and without base ballast

En camiones / In trucks



6 unidades / 6 units

En contenedores / In containers

**HIGH CUBE 40'**

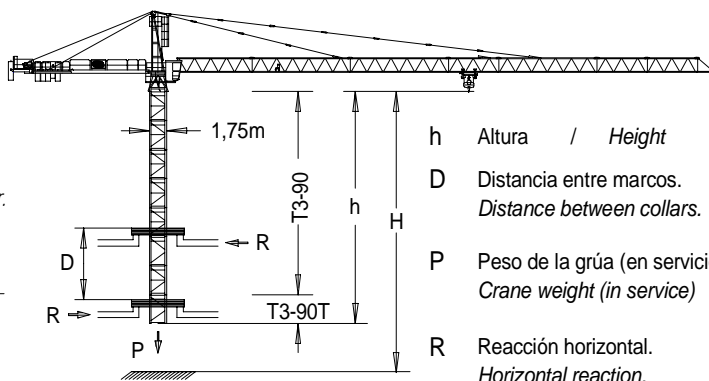
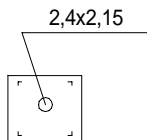
6 unidades / 6 units

Viento fuera de servicio / Out of service wind: FEM 1005 - C25

Para otras configuraciones de torre, consultar.  
For other tower configurations, consult

Hueco mínimo.

Useful area around the opening in the floor.



T3-90T = 139.32.500    T3-90 = 133.32.000

h Altura / Height

D Distancia entre marcos.  
Distance between collars.

P Peso de la grúa (en servicio).  
Crane weight (in service)

R Reacción horizontal.  
Horizontal reaction.

H < 250 m

Para reacciones de trepado interno, consultar.  
For internal climbing reactions, consult.

Viento fuera de servicio / Out of service wind: FEM 1005 - C25

h<sub>max</sub>: T3-90T + 11xT3-90

	En servicio / In service	Fuera de servicio / Out of service
h (m)		36,1
D (m)		15,3-17
P (kN)	600	520
R <sub>max</sub> (kN)	105	205



**JASO EQUIPOS DE OBRAS Y CONSTRUCCIONES, S.L.**

Ctra./Rd. Madrid - Irún Km. 415  
20.213 IDIAZABAL [Gipuzkoa]  
ESPAÑA / SPAIN  
P.O. Box, 23 - 20.200 BEASAIN

Tel. +34 943 - 18 70 00  
Fax. +34 943 - 18 70 20  
E-mail: jaso@jaso.com  
http://www.jaso.com

Fecha / Date: 04-10-2012

Reservado el derecho a modificaciones sin previo aviso / Subject to modification, without previous warning  
Declinamos toda responsabilidad derivada de la información proporcionada / This information is supplied without liability

DELEGACION / DELEGATION